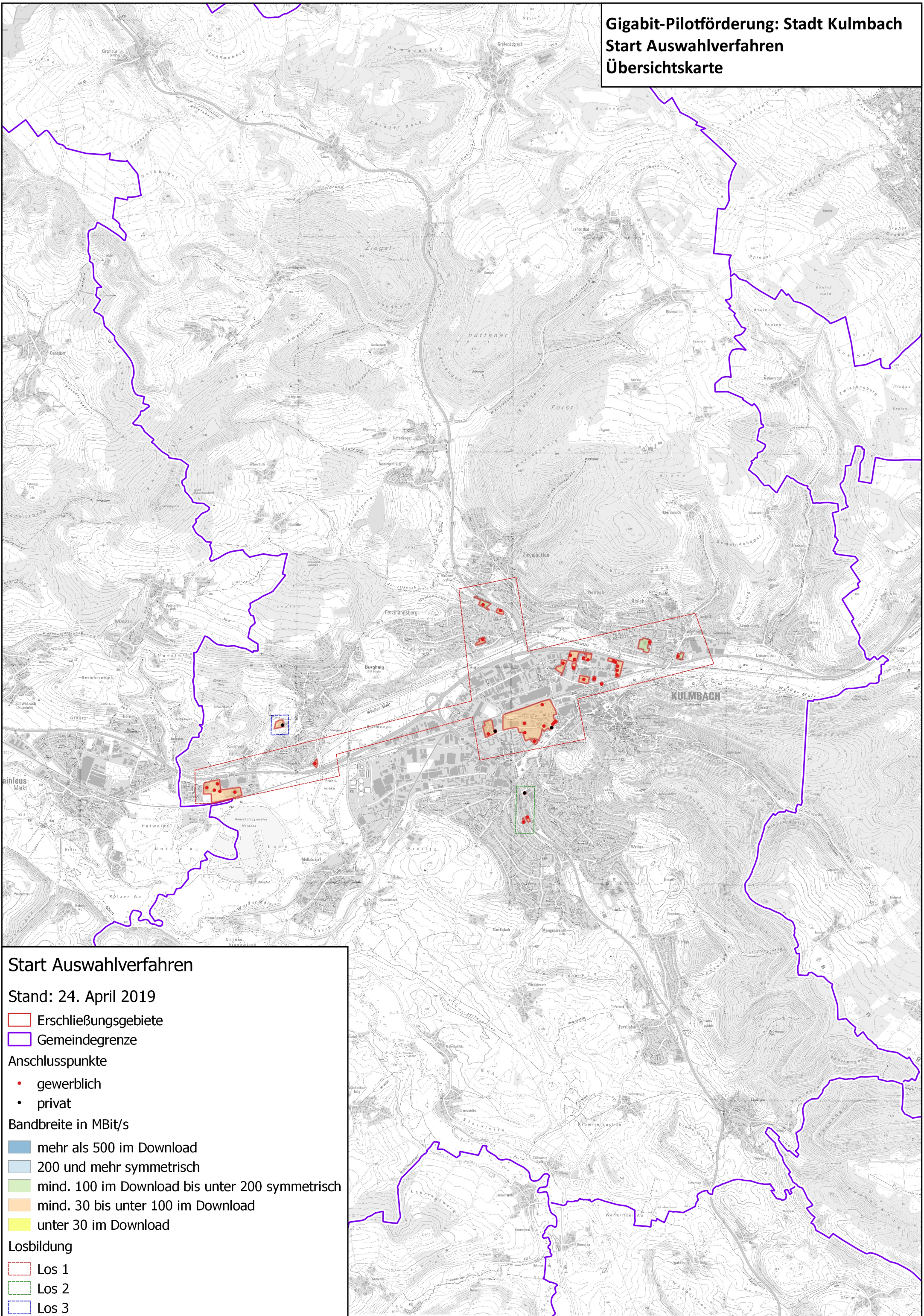


**Gigabit-Pilotförderung: Stadt Kulmbach  
Start Auswahlverfahren  
Übersichtskarte**



**Start Auswahlverfahren**

Stand: 24. April 2019

▭ Erschließungsgebiete

▭ Gemeindegrenze

Anschlusspunkte

- gewerblich
- privat

Bandbreite in MBit/s

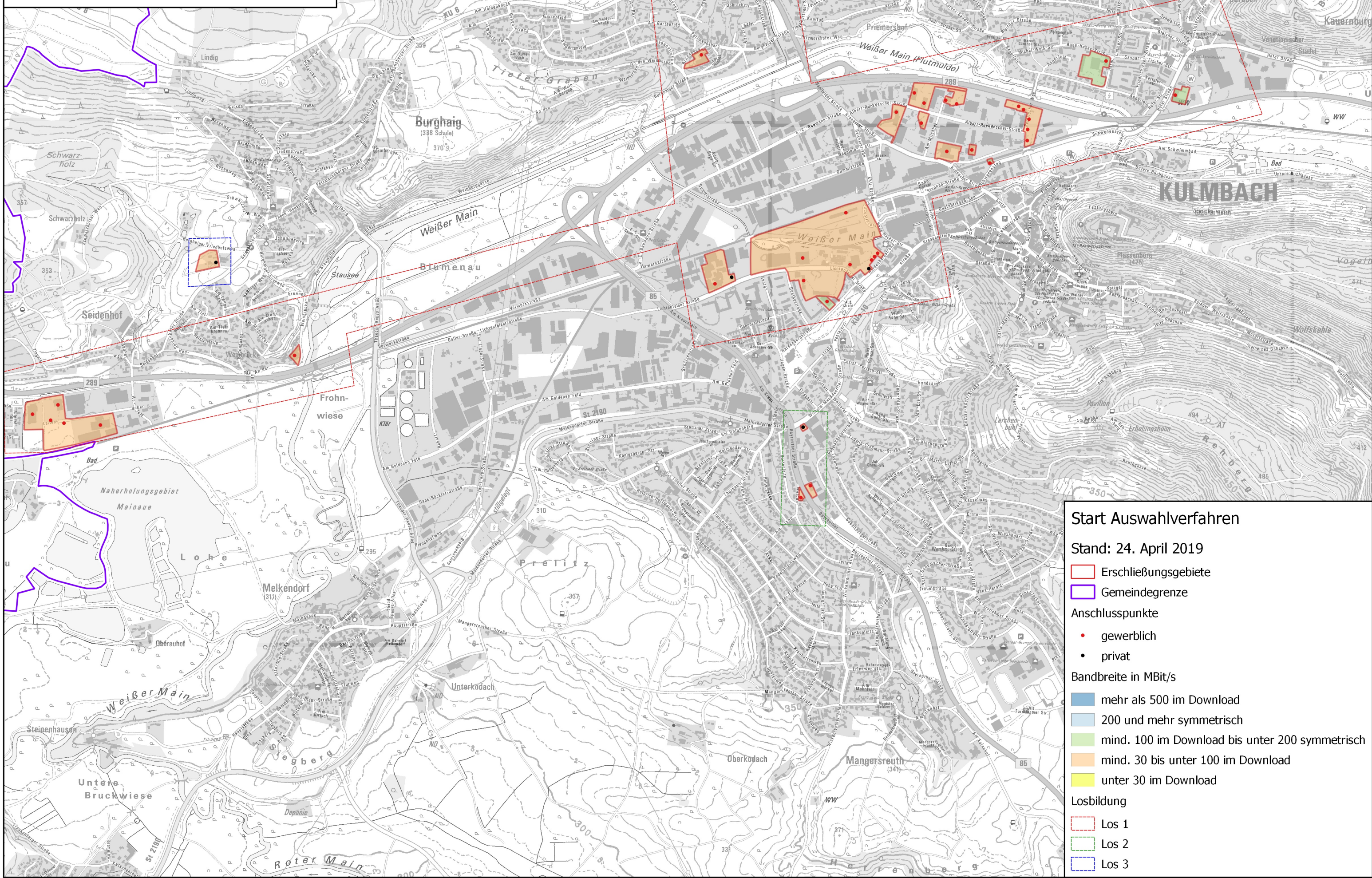
- mehr als 500 im Download
- 200 und mehr symmetrisch
- mind. 100 im Download bis unter 200 symmetrisch
- mind. 30 bis unter 100 im Download
- unter 30 im Download

Losbildung

- ▭ Los 1
- ▭ Los 2
- ▭ Los 3



**Gigabit-Pilotförderung: Stadt Kulmbach**  
**Start Auswahlverfahren**  
**Detailkarte Stadtmitte**



**Start Auswahlverfahren**

Stand: 24. April 2019

- Erschließungsgebiete
- Gemeindegrenze

**Anschlusspunkte**

- gewerblich
- privat

**Bandbreite in MBit/s**

- mehr als 500 im Download
- 200 und mehr symmetrisch
- mind. 100 im Download bis unter 200 symmetrisch
- mind. 30 bis unter 100 im Download
- unter 30 im Download

**Losbildung**

- Los 1
- Los 2
- Los 3